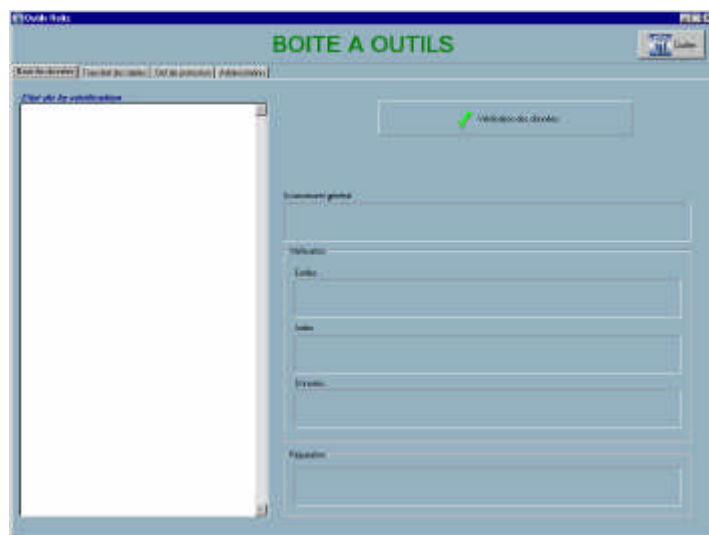


OUTILS HEITZ



BASE DE DONNÉES

Cette partie vous permet, lorsque vous avez eu un problème avec le logiciel HEITZ (ex : coupure de courant...), de réparer les bases de données. Cliquez sur le bouton "Vérification des données", l'avancement de l'analyse s'affiche dans la partie droite; la partie gauche se remplit des opérations en cours ou des problèmes trouvés.

TRANSFERT DES TABLES

Cette partie ne doit être utilisée qu'avec l'aide de notre assistance technique.

CLEF DE PROTECTION

Vous trouverez dans cette partie toutes les informations sur votre dongle : N°, code client, code centre, type de poste autorisé, date d'expiration, date de dernière utilisation. Il est fortement déconseillé de cliquer sur les boutons de cette fenêtre sans l'aide de notre assistance technique.

ADMINISTRATION

Saisissez dans cette fenêtre votre code administrateur pour faire apparaître les options supplémentaires :

OPTIONS

- Afficher le numéro dans la fiche client : vous permet d'activer ou de désactiver l'affichage du code client en haut à gauche de la fiche client.
- Afficher la fiche client au passage de la carte : lors de l'insertion d'une carte dans le lecteur, la fiche du client correspondant s'affiche (si celle qui était à l'écran était validée).
- Mode de paiement exclusivement par carte à puce de membre : cochez cette case si vous ne voulez pas que des paiements par espèce, chèque, carte bancaire... soient acceptés.
- Seul l'administrateur peut supprimer un abonnement : cochez cette case si vous ne voulez pas qu'un employé efface les abonnements d'un client.

LANGUE

Choisissez la langue voulue.

CONFIGURATION RÉSEAU

Il est fortement déconseillé de modifier ces paramètres sans l'aide de notre assistance technique.

PURGE

Si vous n'en avez pas l'utilité et afin d'alléger les bases de données, vous pouvez ici effacer :

- l'historique des passages
- les lignes de la caisse journalière
- la consommation
- la liste des passages
- le journal de suivi des employés

Indiquez la date jusqu'à laquelle vous voulez effacer les données puis cliquez sur "Purger les données".

CETTE MANIPULATION EST IRREVERSIBLE.