

SAUVEGARDE

Table des matières

1	PREAMBULE	2
1.1	CONTENU DE CE MANUEL	2
1.2	VOCABULAIRE.....	2
1.3	INFORMATIONS GENERALES	2
1.4	MOT DE PASSE	2
2	SAUVEGARDE.....	3
2.1.1	<i>SAUVEGARDER.....</i>	<i>3</i>
2.1.2	<i>RESTAURER.....</i>	<i>3</i>

1 PREAMBULE

1.1 CONTENU DE CE MANUEL

Ce manuel décrit l'utilisation le logiciel de sauvegarde.

1.2 VOCABULAIRE

Champ : emplacement permettant la saisie d'informations

Bouton : exécute une action

Case à cocher : permet d'activer ou de désactiver une option

Liste déroulante : liste composée de plusieurs éléments qui se développe lorsque l'on clique dessus.

Onglet : équivalent à l'index d'un classeur ; le plus souvent en haut de la fenêtre, sous le bandeau de titre.

1.3 INFORMATIONS GENERALES

Dans toutes les fenêtres le bouton [OK] (ou la touche ENTREE) permet de valider les informations saisies et le bouton [ANNULER] (ou la touche ESC) d'annuler ces informations.

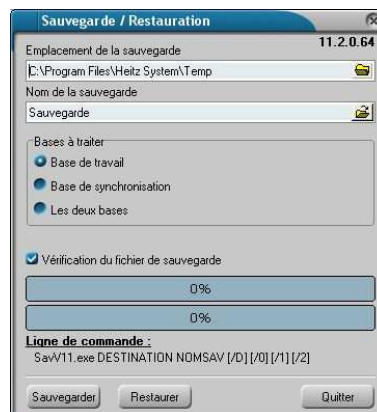
Un double-clic sur un élément permet de le modifier (même effet que de cliquer sur le bouton [MODIFIER]).

1.4 MOT DE PASSE

Le mot de passe, par défaut, de l'administrateur est ADMIN.

2 SAUVEGARDE

Logiciel de sauvegarde/restauration de la base de données. La plupart des logiciels proposent si vous êtes sur le serveur de sauvegarder les données. Ce logiciel permet de faire une sauvegarde à n'importe quel moment de la journée. Ce logiciel peut être lancé par ligne de commande pour exécuter des sauvegardes pendant la nuit avec des programmes de planification de tâches. **Attention** : Ce logiciel doit être exécuté sur le serveur.



Emplacement de la sauvegarde : dossier dans lequel la sauvegarde va être enregistrée ou dossier dans lequel se trouve la sauvegarde à restaurer. Un bouton ouvre une fenêtre permettant de choisir le dossier où enregistrer la sauvegarde

Nom de la sauvegarde : nom sous lequel la sauvegarde va être effectuée ou nom du fichier de sauvegarde à restaurer. Un bouton ouvre une fenêtre permettant de rechercher une sauvegarde sur vos disques afin de la restaurer.

Bases à sauvegarder :

Base de travail : sauvegarde la base de données contenant vos données actuelles. C'est le mode à utiliser en règle générale.

Base de synchronisation : sauvegarde la base de données utilisée pour la synchronisation entre les différents établissements.

Les deux bases : sauvegarde les bases de travail et de synchronisation dans un même fichier.

Vérification du fichier de sauvegarde : cette option permet de vérifier que le fichier de sauvegarde créé est utilisable.

2.1.1 SAUVEGARDER

Crée une sauvegarde complète de la base des données de tous les logiciels.

2.1.2 RESTAURER

Restaure la base de données sélectionnée. **ATTENTION** : Cette manipulation remplacera toutes les données actuelles.