

SERVICE

Ce logiciel, se lançant avec Windows permet de gérer différentes tâches automatiquement.

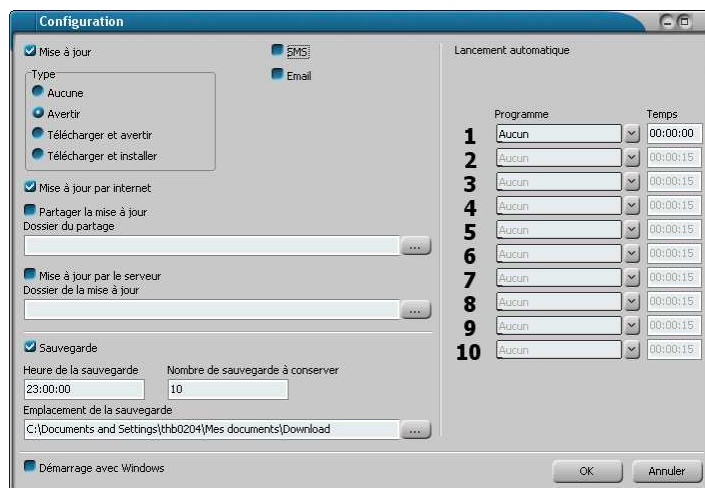


Les ronds verts sur le côté gauche indiquent que le service est actif.

Le rond vert en bas à droite indique que le service est lancé automatiquement avec Windows.

Les boutons *Exécuter* permettent de lancer l'opération correspondante.

1 CONFIGURATION



Démarrage avec Windows : indique que le programme Service est lancé au démarrage de Windows. Il est conseillé d'activer cette option.

1.1 MISE A JOUR

Gestion des mises à jour des logiciels.

Type : type d'action à effectuer lorsqu'une mise à jour est disponible.

Avertir : envoi d'un email aux employés pour les informer de la mise à jour.

Télécharger et avertir : télécharge la mise à jour et quand celle-ci est disponible prévient les employés.

Télécharger et installer : télécharge la mise à jour et l'installe. Cette option est conseillée que sur les serveurs.

Mise à jour par Internet : indique que le programme vérifie si une mise à jour est disponible sur Internet.

Partager la mise à jour : indique que la mise à jour téléchargée doit être stockée dans le dossier sélectionné dans le champ **dossier du partage** pour que les autres stations puissent venir la récupérer.

Mise à jour par le serveur : indique que le programme vérifie si une mise à jour est disponible sur le réseau interne à la société. Le champ **Dossier de la mise à jour** indique le dossier où aller vérifier la mise à jour.

1.2 SAUVEGARDE

Gestion de la sauvegarde automatique.

Heure de la sauvegarde : heure à laquelle la sauvegarde va être exécutée.

Nombre de sauvegarde à conserver : lorsque le nombre de sauvegardes est atteint la plus ancienne est supprimée.

Emplacement de la sauvegarde : emplacement où vont être stockées les sauvegardes. Attention cet emplacement doit être disponible au moment de la sauvegarde et posséder assez de place pour pouvoir stocker le nombre de sauvegarde à conserver.

1.3 SMS

Gestion des envois de SMS en automatique. La méthode d'envoi est celle définie par défaut dans la configuration.

1.4 EMAIL

Gestion des envois d'email en automatique. Les paramètres d'envoi sont ceux configurés dans votre établissement.

1.5 LANCEMENT AUTOMATIQUE

Permet de lancer les logiciels automatiquement après un laps de temps défini. Choisissez dans la liste le programme à lancer et le temps à partir duquel il va être lancé.

1.6 FMI

La gestion du FMI est automatique si dans la configuration de la station des capteurs FMI sont installés.

2 ARRETER



Lors de l'arrêt du service il est possible de le désactiver pendant une période définie ou bien quitter le logiciel définitivement.