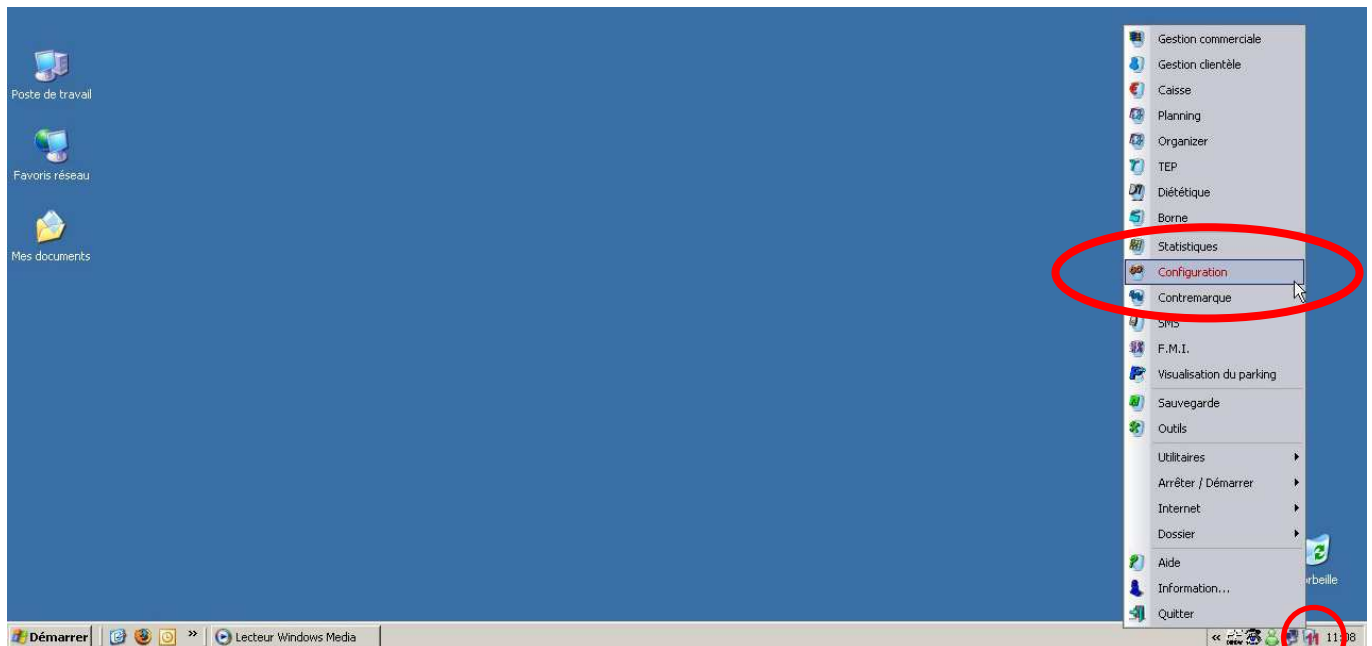
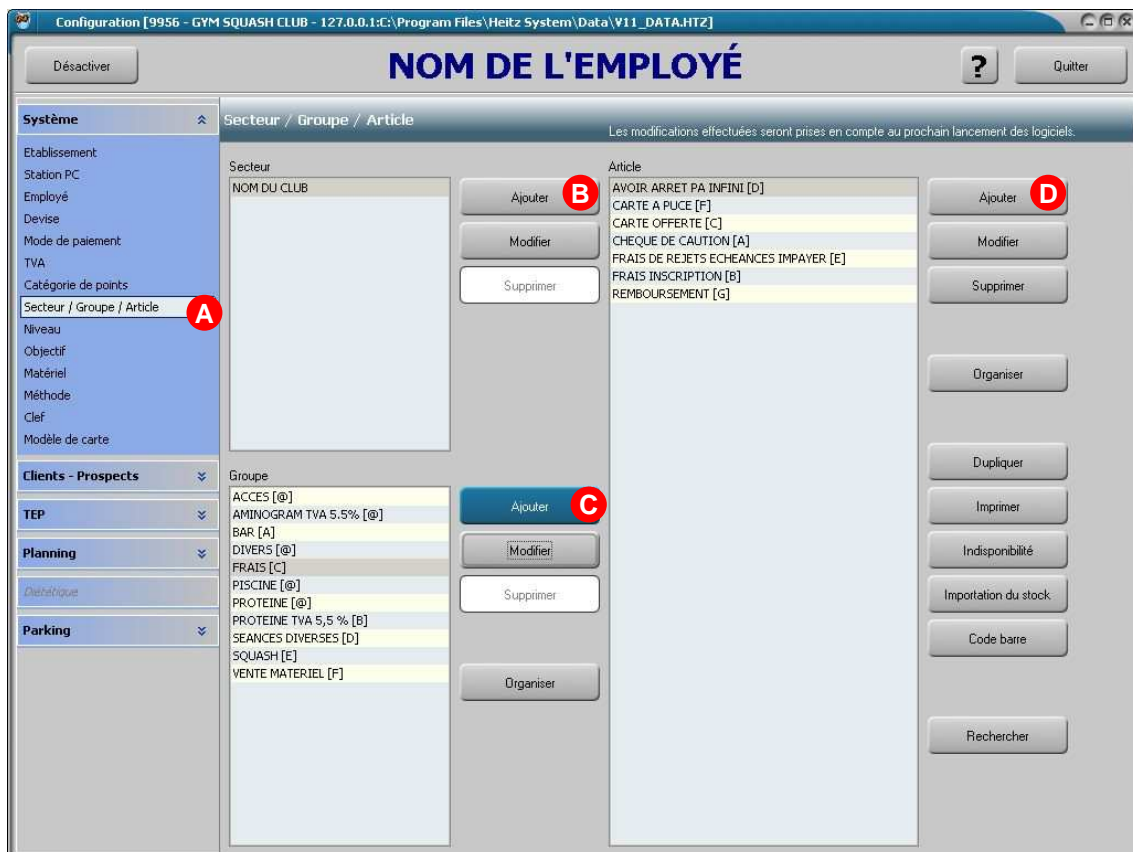


Configurer les frais d'inscriptions

- 1) Cliquez sur **Menu VII** en bas à droite à côté de l'heure,



- 2) Cliquez sur **Configuration**,
- 3) Mettez votre **code personnel** et cliquez sur **Activer**,



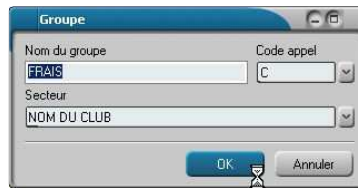
- 4) Dans la partie de gauche cliquez sur le bouton **Secteur / Groupe / Article** **A**

- 1) Choisissez un **Secteur** (généralement on renomme juste le secteur « **non défini** ») **B**,



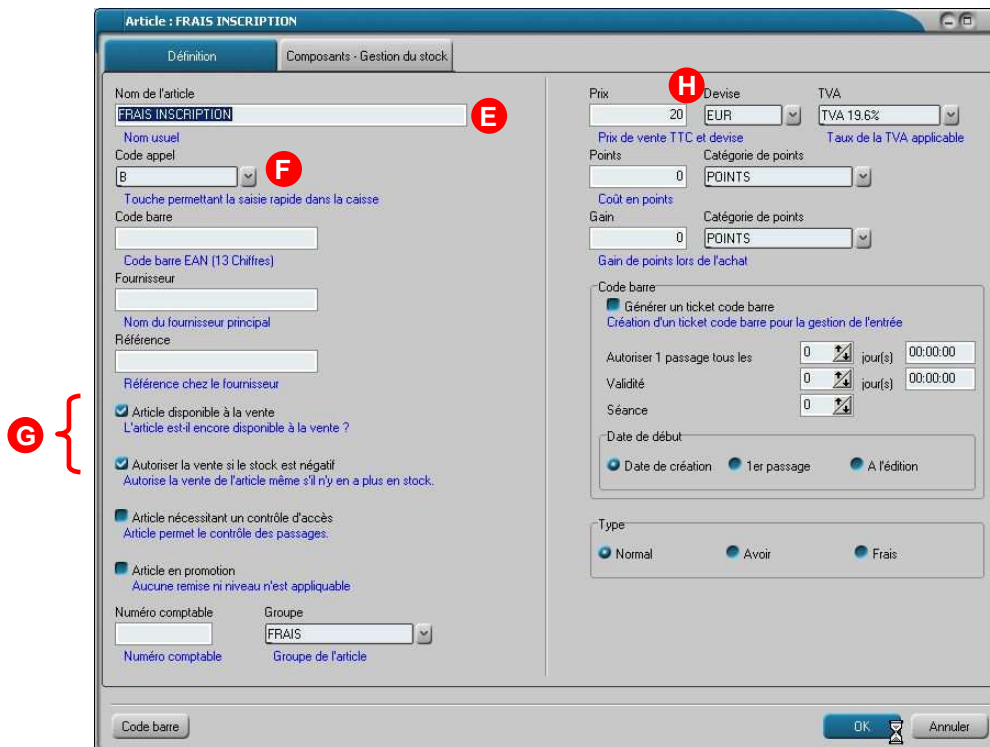
- Cliquez sur **Ok**

2) Choisissez un **Groupe** en cliquant une fois sur la ligne ou créez un groupe **C** :



- Saisissez un **Nom** (Ex : **FRAIS**)
- Saisissez un **Code d'appel** (Ex : **C**) simplement pour qu'il puisse être vendu par la suite. (Le code est obligatoire pour vendre un produit dans la caisse : ne pas laisser sur @)
- Cliquez sur **Ok**

3) Créez un **Article** **D** : la fenêtre suivante apparaît :



- 4) Saisissez un **nom** pour l'article **E**,
- 5) Dans **code d'appel** saisissez une lettre différente de @. (Ex : **B**) **F**
- 6) Cochez les deux premières cases en bas à gauche **G**
- 7) Saisissez un **prix** pour cet article (Ex : **20**) **H**
- 8) Cliquez sur **Ok**

Après les frais d'inscription il faut ajouter la carte !

9) Créez un **Article** **D** : la fenêtre suivante apparaît :

- 10) Saisissez un *nom* pour l'article **E**,
- 11) Dans *code d'appel* saisissez une lettre différente de @. (Ex : *F*) **F**
- 12) Cochez les deux premières cases en bas à gauche **G**
- 13) Saisissez un *prix* pour cet article (Ex : 10) **H**
- 14) Cliquez sur *Ok*.