

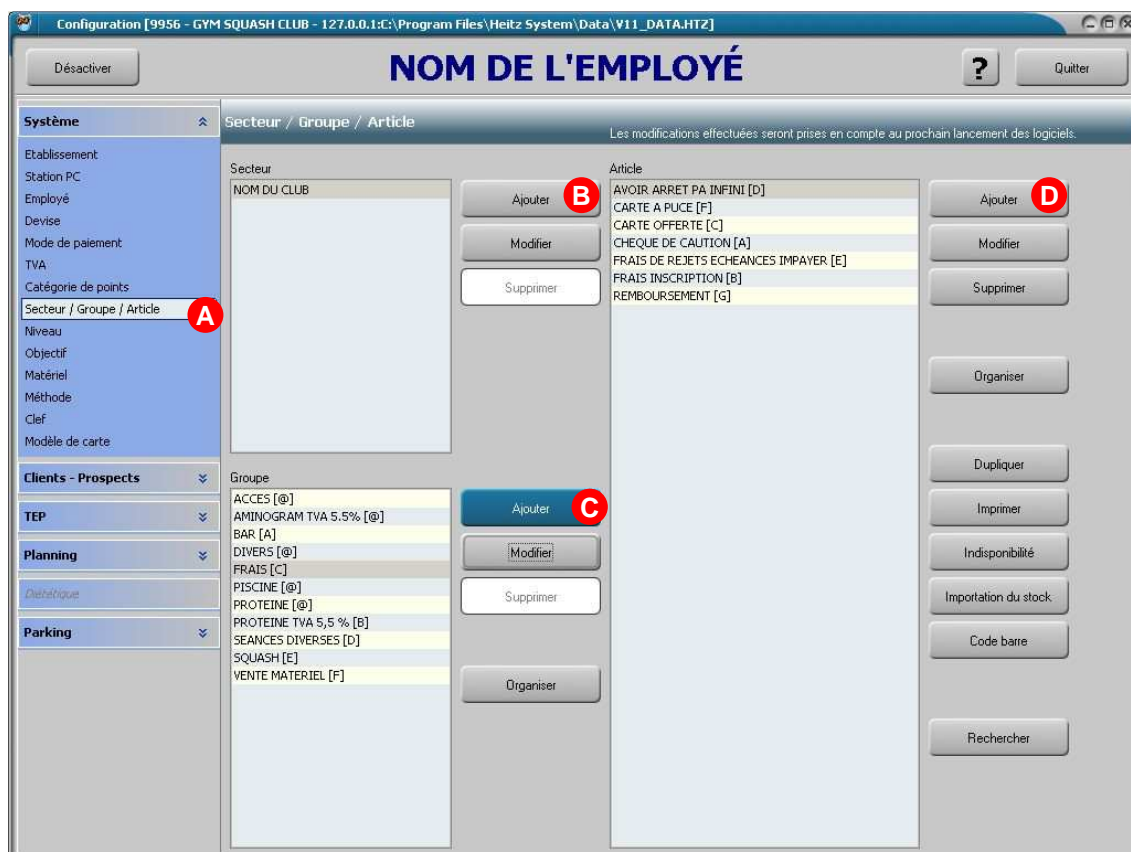
Configurer les frais de rejet

Dans le cas d'un retour d'impayé, vous avez la possibilité de facturer des frais de rejet.

- 1) Cliquez sur **Menu VII** en bas à droite à coté de l'heure.



- 2) Cliquez sur **Configuration**.
- 3) Mettez votre **code personnel** et cliquez sur **Activer**.



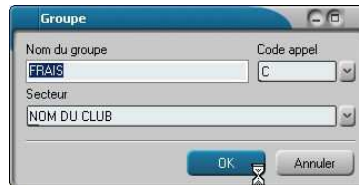
- 4) Dans la partie de gauche cliquez sur le bouton **Secteur / Groupe / Article** **A**

1) Choisissez un **Secteur** (généralement on renomme juste le secteur « *non défini* ») **B**,



- Cliquez sur **Ok**

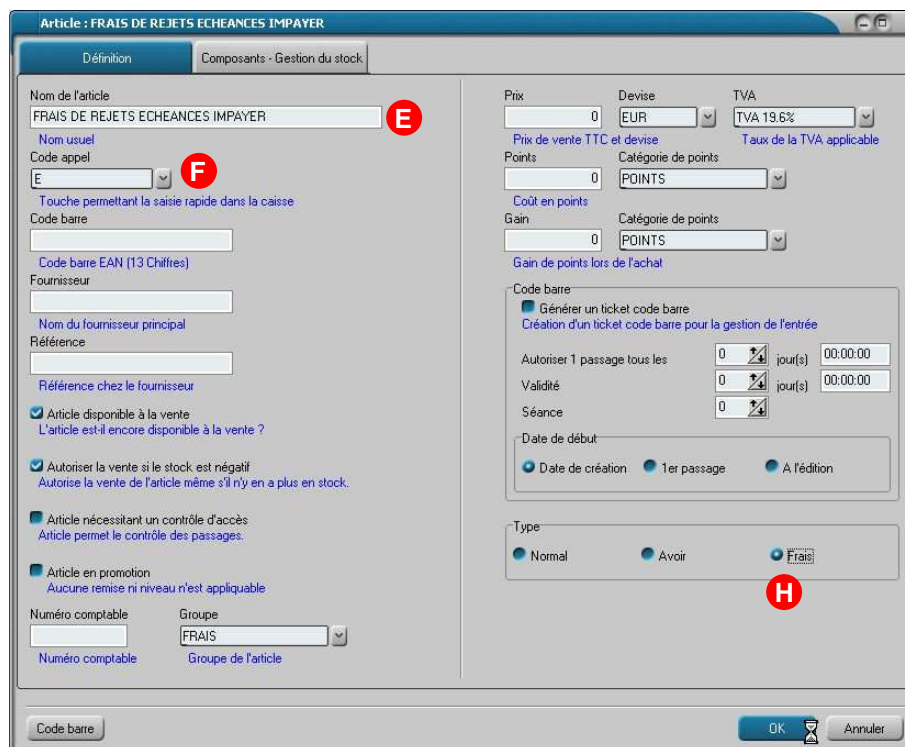
2) Choisissez un **Groupe** en cliquant une fois sur la ligne ou créez un groupe **C** :



- Saisissez un **Nom** (Ex : **FRAIS**)
- Saisissez un **Code d'appel** (Ex : **C**) simplement pour qu'il puisse être vendu par la suite. (Le code est obligatoire pour vendre un produit dans la caisse : ne pas laisser sur @)
- Cliquez sur **Ok**

Il faut créer l'article : Avoir

3) Créez un **Article** **D** : la fenêtre suivante apparaît :



- 4) Saisissez un **nom** pour l'article **E**,
- 5) Dans **code d'appel** saisissez une lettre différente de @. (Ex : **E**) **F**
- 6) Cochez les deux premières cases en bas à gauche **G**
- 7) Cochez le type d'article : **Frais** **H**
- 8) Cliquez sur **Ok**

Vous pouvez créer plusieurs articles dans le cas où les frais de rejet sont différents en fonction du produit.