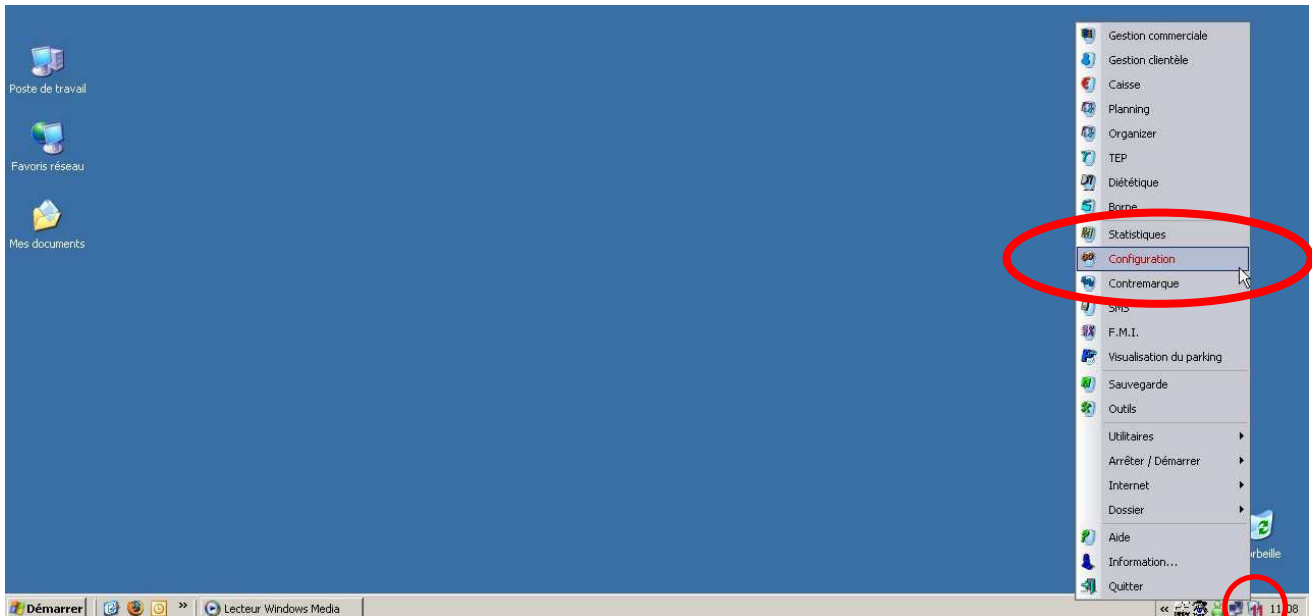


# Configurer le logiciel SMS

## Deux solutions : par internet ou par téléphone :

Par internet :

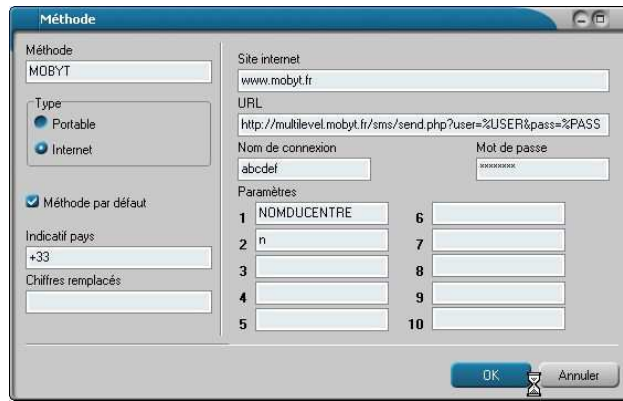
- 1) Enregistrez-vous sur un site : dans notre exemple nous avons choisi Mobyt, mais il en existe plein d'autres : [www.moby.fr](http://www.moby.fr)
- 2) Une fois les modalités réglées, vous recevrez un email contenant les informations suivantes :
  - URL : <http://multilevel.moby.fr/sms/send.php?user=%USER&pass=%PASS&rcpt=%NUM&data=%MESS&sender=%P1&qty=%P2>
  - Nom de connexion: abcdef (exemple)
  - Mot de passe: passpass (exemple)
- 3) Cliquez sur **Menu VII** en bas à droite à côté de l'heure.



- 4) Cliquez sur **Configuration**,
- 5) Mettez votre **code personnel** et cliquez sur **Activer**.

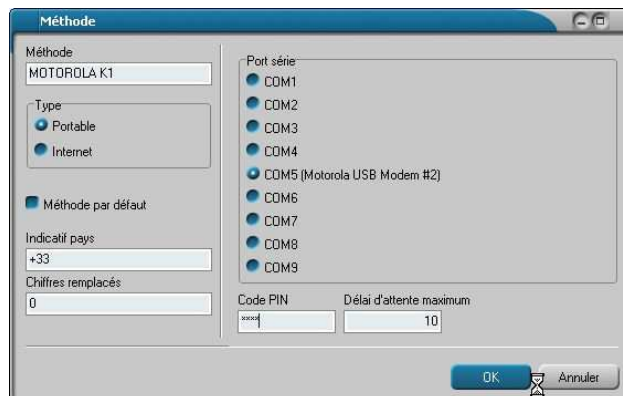


- 6) Dans la partie de gauche cliquez sur le bouton **Méth.**
- 7) Cliquez sur le bouton **Ajouter**.



- 8) Saisissez le nom de la méthode par exemple '**MOBYT**'.
- 9) Choisissez le type : **Internet**
- 10) Saisissez l'indicatif de votre pays : **+33** (France)
- 11) Saisissez les chiffres remplacés : **0** (France)
- 12) Saisissez le site : **www.mobyt.fr**
- 13) Saisissez l'URL telle que notée ci-dessous :  
`http://multilevel.mobyt.fr/sms/send.php?user=%USER&pass=%PASS&rcpt=%NUM&data=%MESS&sender=%P1&qty=%P2`
- 14) Saisissez dans le nom de connexion celui que vous avez reçu dans l'email ('**abcdef**' dans notre exemple)
- 15) Saisissez dans le mot de passe celui que vous avez reçu dans l'email ('**passpass**' dans notre exemple)
- 16) Saisissez dans le **Paramètre 1** le nom de votre établissement (sans espace ni caractères accentués)
- 17) Saisissez dans le **Paramètre 2** le caractère 'n'  
 (Permet de définir le mode d'envoi : n = normal, ll = économique, etc.... suivant les options mobyt.fr)
- 18) Cliquez sur le bouton **Ok**.

Par téléphone ou modem GSM :



- 8) Saisissez le nom de la méthode par exemple '**MOTOROLA K1**'.
- 9) Choisissez le type : **Portable**
- 10) Saisissez l'indicatif de votre pays : **+33** (France)
- 11) Saisissez les chiffres remplacés : **0** (France)
- 12) Choisissez le port série : **Com5 (Motorola USB modem #2)** (dans mon exemple)  
 (Celui devant lequel votre téléphone est reconnu. S'il n'y en a aucun il vous faut vérifier la connexion de votre portable).
- 13) Saisissez votre code PIN : **\*\*\*\***
- 14) Cliquez sur le bouton **Ok**  
**(Le délai d'attente maximum permet d'attendre un certain temps si le téléphone ne répond pas.)**