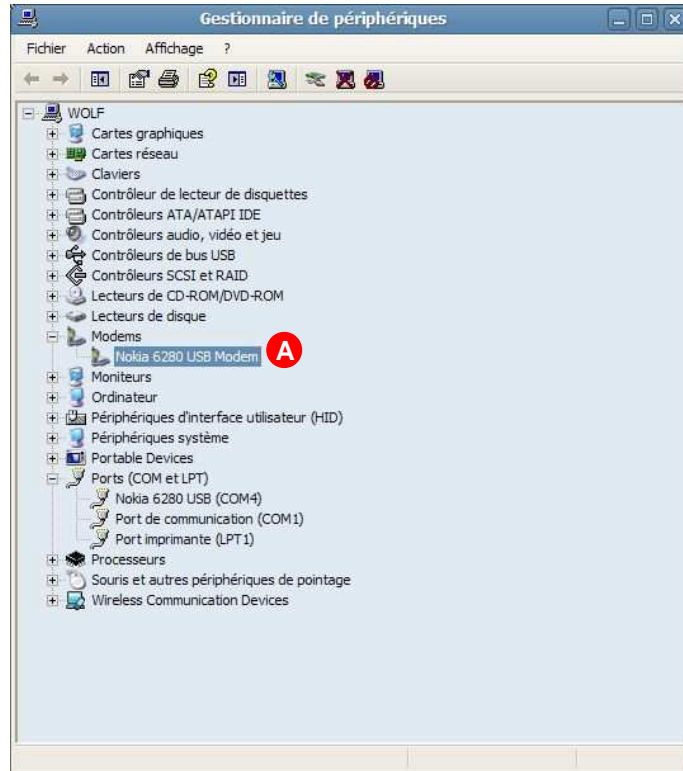


Vérification du port COM d'un portable.

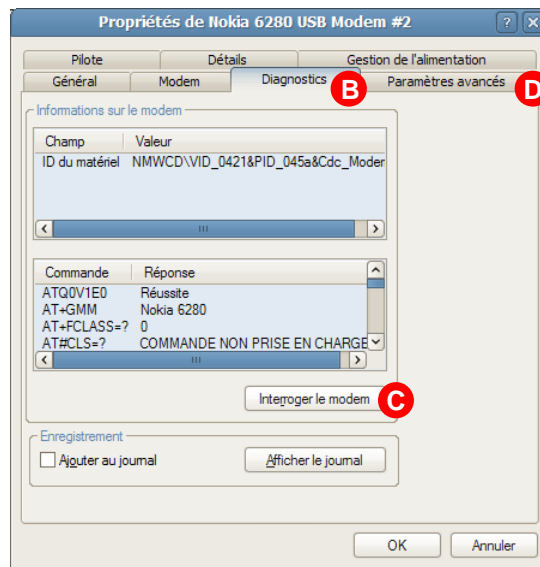
Vous devez d'abord installer les drivers de votre téléphone portable, brancher le téléphone et ensuite vérifier qu'il est en mode Modem (envoi de données).

Dans le gestionnaire de périphériques :

- 1) Dans la rubrique *Modems* double-cliquez sur votre téléphone **A**



- 2) Cliquez sur l'onglet *Diagnostics* **B**
- 3) Cliquez sur le bouton *Interroger le modem* **C**

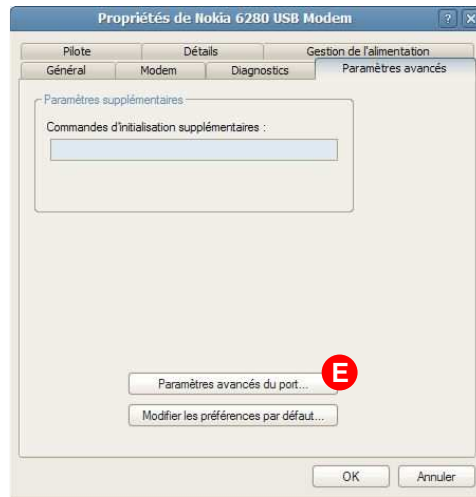


Dans le cas où votre téléphone ne répond pas, vous ne pouvez pas poursuivre la procédure et vous ne pourrez pas utiliser le logiciel SMS pour envoyer des SMS.

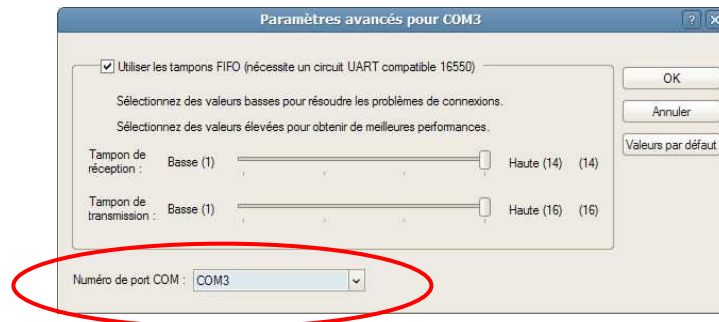
Prenez alors contact avec le revendeur de votre téléphone jusqu'à ce que cette étape soit franchie.

Si votre téléphone répond favorablement :

- 4) Cliquez sur l'onglet *Paramètres avancés* **D**



5) Cliquez sur le bouton *Paramètres avancés du port ...* **E**



**Vous allez pouvoir trouver le port de communication du Modem (dans mon exemple COM3)
Utilisez cette information dans la Procédure « 113.70 - Configurer le logiciel SMS »**

Exemple : dans cette procédure je vais cocher le COM3

