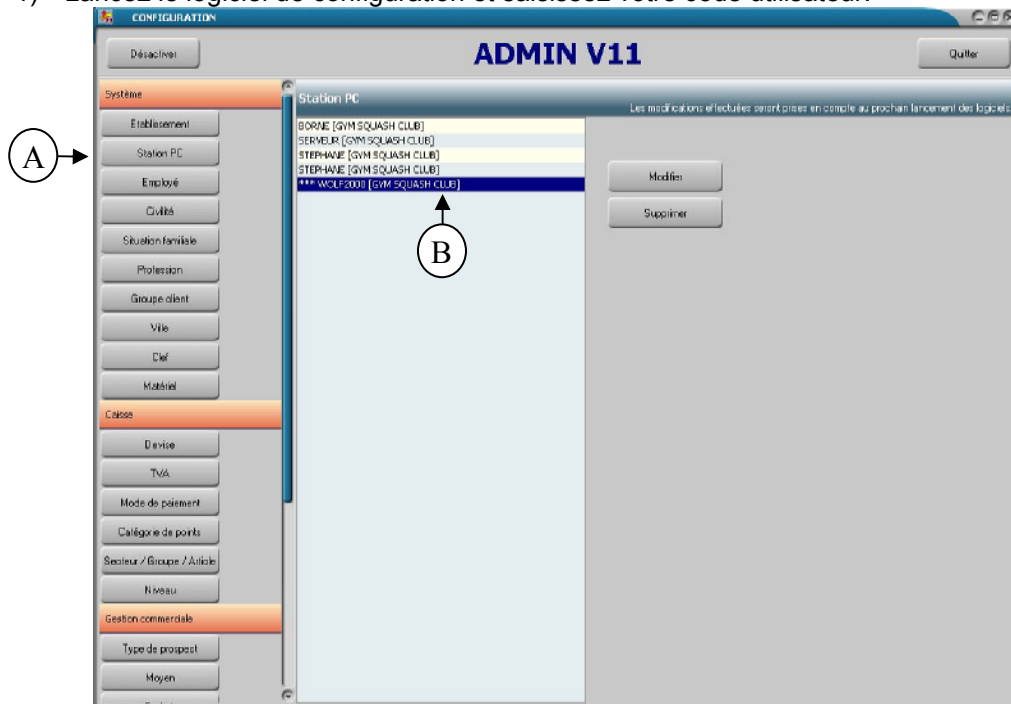
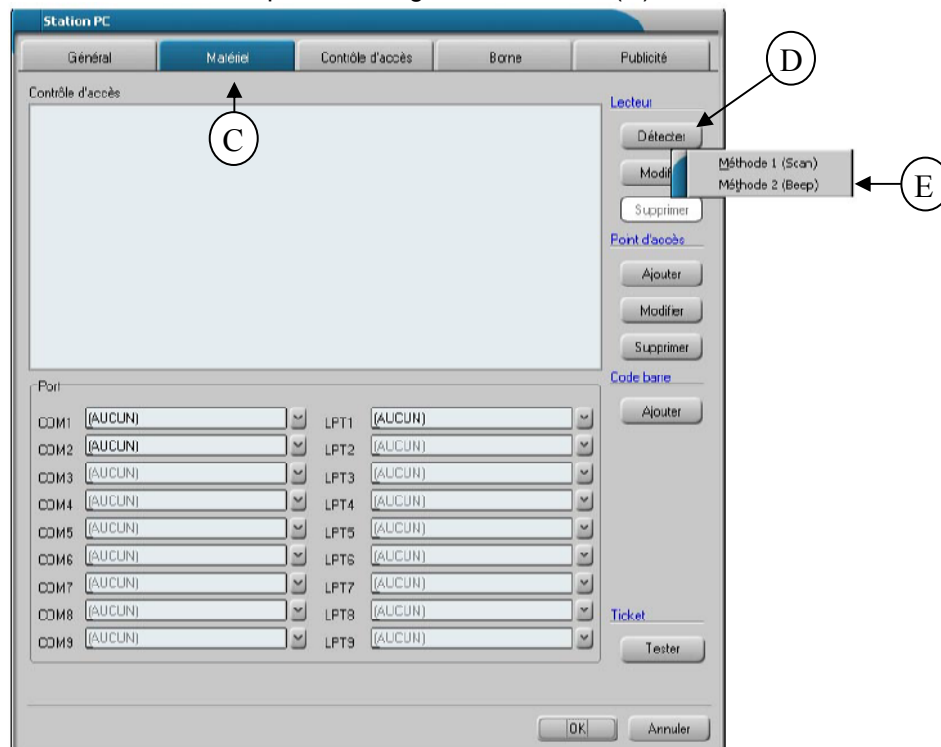


Une solution pour la détection des lecteurs

- 1) Lancez le logiciel de configuration et saisissez votre code utilisateur.

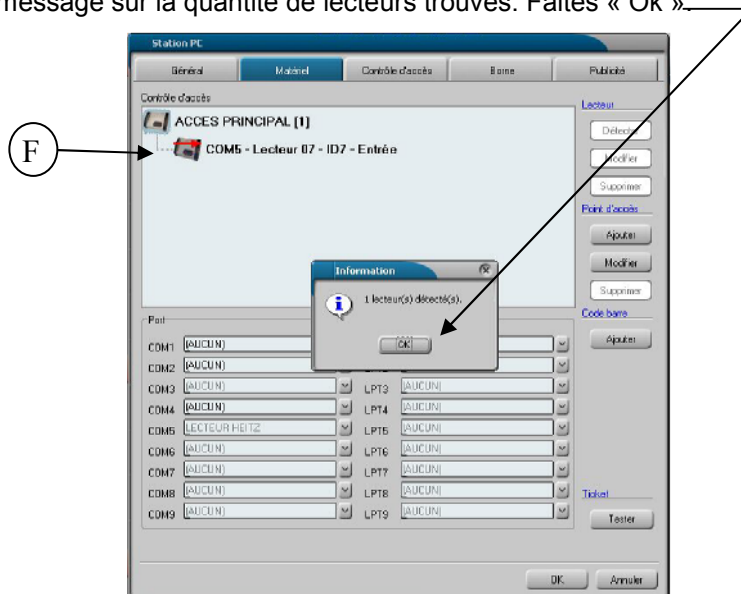


- 2) Dans la partie de gauche, cliquez sur le bouton « Station PC » (A)
- 3) Double-cliquez sur l'ordinateur où vous vous trouvez, celui où le (ou les) lecteur(s) est branché. (B) -- (Il est facile à trouver : c'est celui où il y a 3 étoiles devant le nom)
- 4) Dans la nouvelle fenêtre, cliquez sur l'onglet « Matériel ». (C)



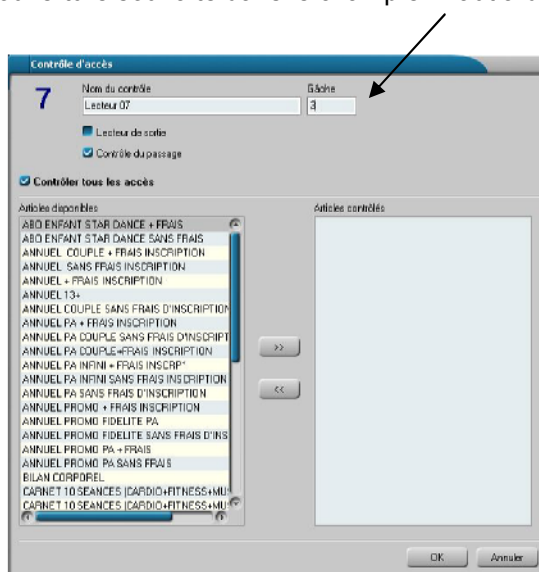
- 5) Puis cliquez avec le bouton de droite de la souris sur le bouton « Détecter » (D) et choisissez avec le bouton de gauche de la souris « Méthode 2 (Beep) ». (E)

- 6) Lorsqu'il a fini de scanner tous les ports de communication trouvés sur l'ordinateur, il vous affiche un message sur la quantité de lecteurs trouvés. Faites « Ok ».



Pour activer la gâche électrique pour ouvrir une porte, ou le tripode, ou tout autre module permettant de gérer un accès :

- 7) Double-cliquez sur le lecteur qui est relié à la gâche (par exemple (F)).
 8) Saisissez le temps d'ouverture souhaité dans le champ en haut à droite « Gâche ».



- 9) Puis cliquez sur « Ok »
 10) Quittez la configuration et redémarrez le logiciel de gestion clientèle.
 En effet les modifications de la configuration ne sont prises en compte qu'au démarrage du logiciel de gestion clientèle.

ATTENTION, IL FAUT CONFIGURER LE TEMPS DE GACHE A CHAQUE NOUVELLE DETECTION DES LECTEURS.