

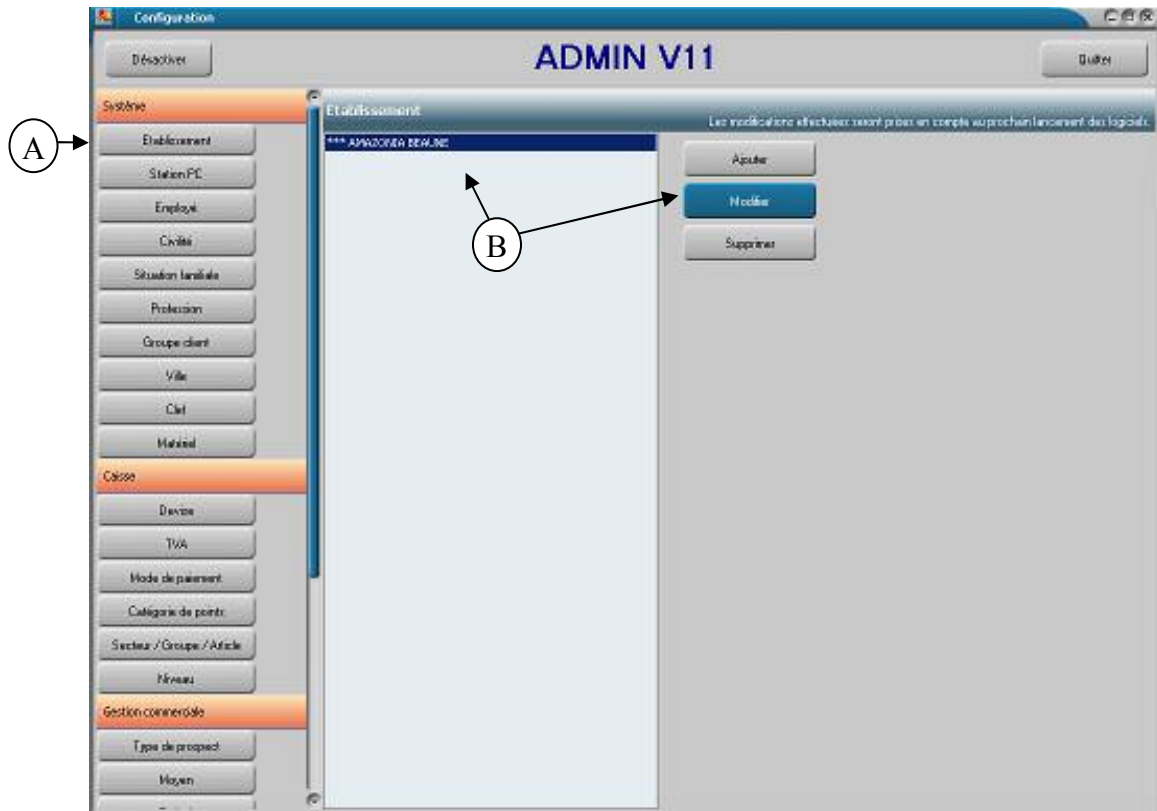
## Une solution pour la gestion de plusieurs centres reliés entre eux par les cartes

Les clients d'un centre peuvent passer dans les autres centres, par contre il faut contrôler la date de fin de l'accès du client, pour bloquer ceux dont l'accès est fini.

**IMPOTANT** : Chaque client doit passer au minimum une fois tous les 60 jours dans son établissement d'origine, pour que sa date de fin soit reprogrammée sur la carte.

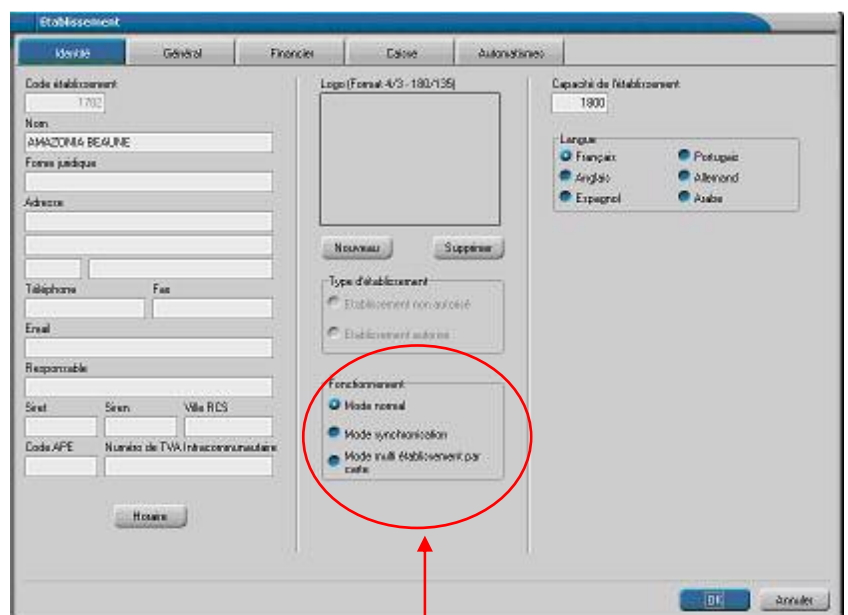
### CONFIGURATION DE VOTRE CENTRE : (dans mon exemple AMAZONIA BEAUNE)

Lancez le logiciel de configuration et saisissez votre code utilisateur.

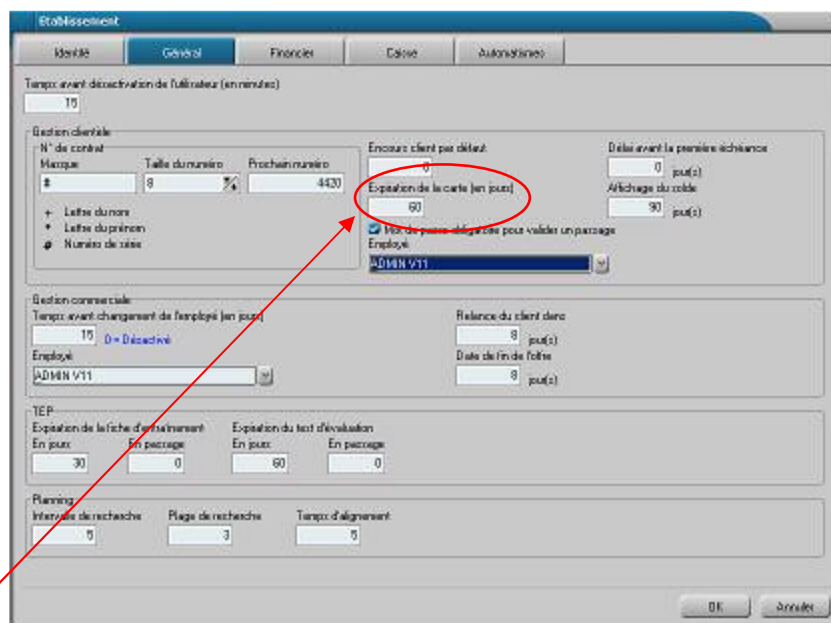


- 2) Dans la partie de gauche cliquez sur le bouton « établissement » (A)
- 3) Sélectionnez votre établissement pour que la ligne soit sélectionnée, puis cliquez sur le bouton « Modifier » (B) la fenêtre suivante apparaît :

- 4) Cliquez sur l'onglet « Identité », vous pouvez bien sûr remplir les informations concernant votre établissement. Mais vous devez surtout vérifier que votre établissement est bien configuré en « mode normal ».



5) Cliquez sur l'onglet « Général » : la fenêtre suivant apparaît :



6) Vous devez vérifier que vous avez bien 60 dans le nombre de jours pour l'expiration de la carte en mode multi centre.

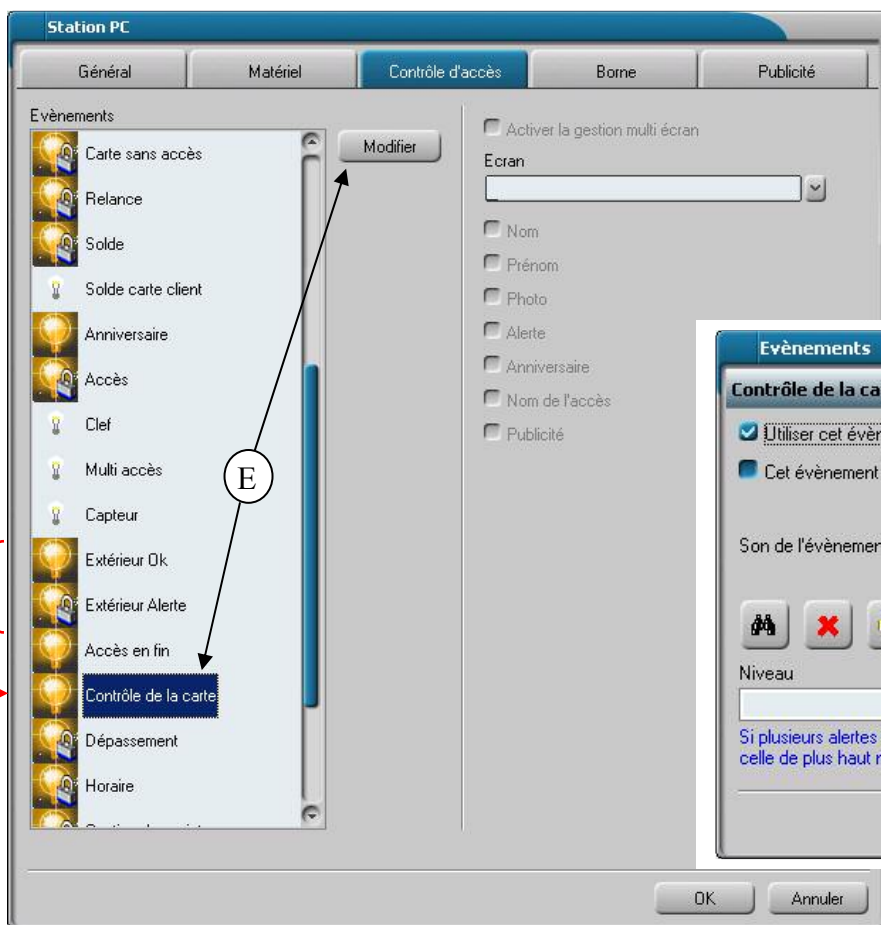
(Sur l'ordinateur qui fait le contrôle d'accès, toujours dans le logiciel « Configuration »)

7) Dans la partie de gauche cliquez sur le bouton « Station PC » (C)

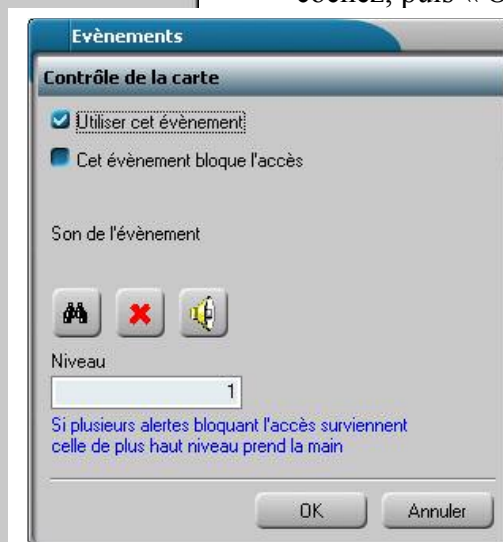


8) Sélectionnez votre station pc (celui qui à 3 étoiles devant son nom), puis cliquez sur le bouton « Modifier » (D) la fenêtre suivante apparaît :

9) Sélectionnez l'évènement « Contrôle de la carte » en cliquant une fois dessus et cliquez sur le bouton « Modifier » (E)



10) Dans la fenêtre dessous : cliquez sur « Utiliser cet évènement » la case doit être cochée. Si elle l'est déjà, décochez et re-cochez, puis « OK ».



11) Au final l'ampoule « Contrôle de la carte » doit être allumée !

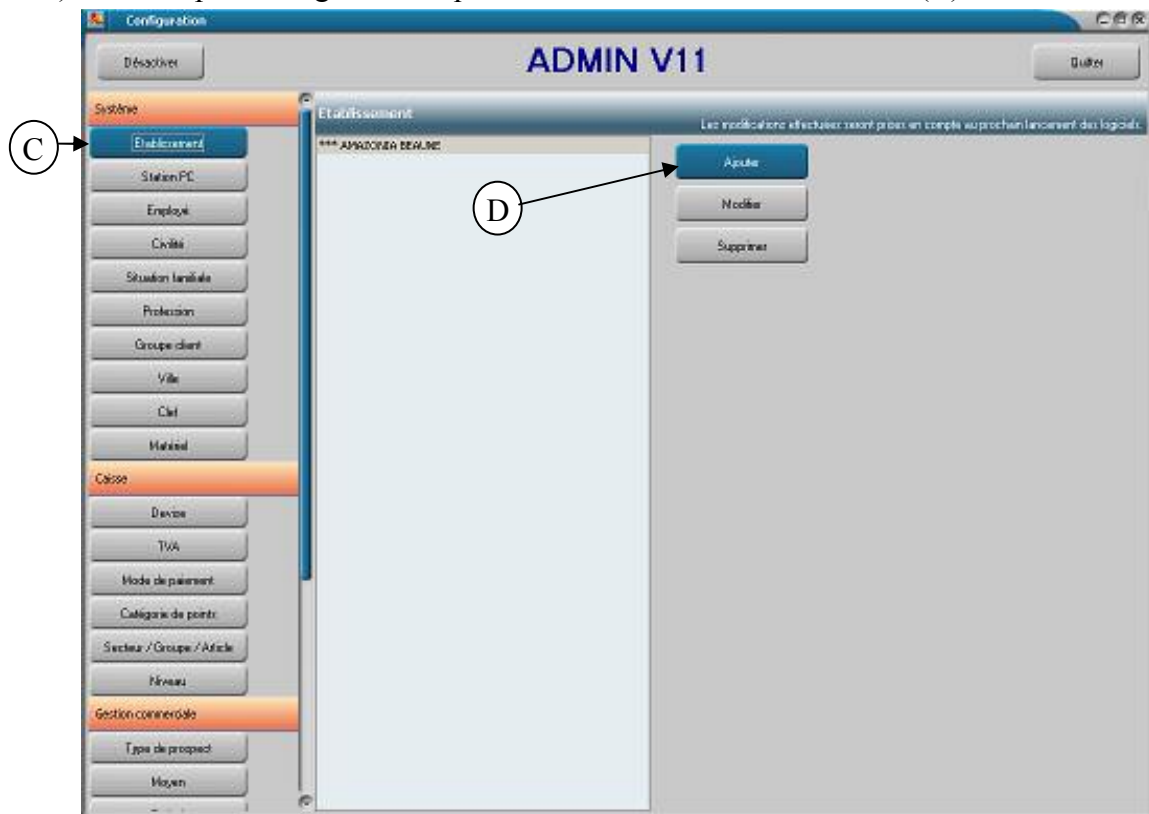
12) Vous devez aussi vous assurer que les ampoules « Extérieur Ok » et « Extérieur Alerte » soient bien comme sur la photo.

Pour l'ajout des autres établissements autorisés : page suivante

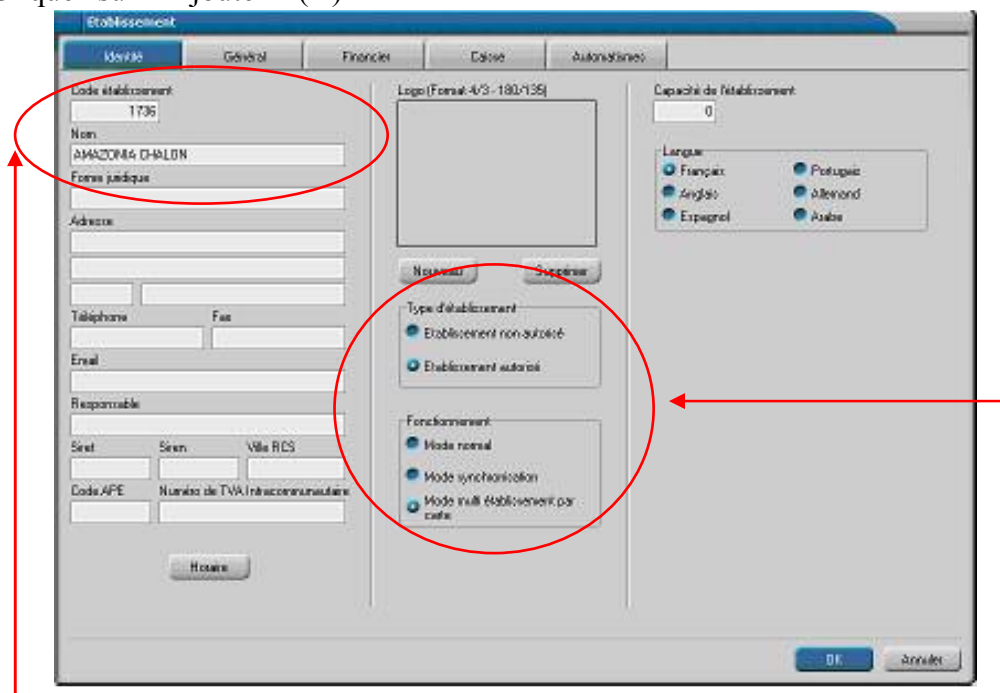
## AJOUT DES AUTRES ETABLISSEMENTS:

(dans mon exemple AMAZONIA CHALON)

- 1) Dans la partie de gauche cliquez sur le bouton « établissement » (C)



- 2) Cliquez sur « Ajouter » (D)



- 3) Saisissez le code de l'établissement (disponible sur le fichier .PDF joint) ainsi que le nom de l'établissement suivi de la ville.
- 4) Configurez votre type d'établissement sur « Etablissement autorisé »  
Et Fonctionnement sur « Mode multi établissement par carte »

(Répétez ces opérations pour tous les centres additionnels.)