

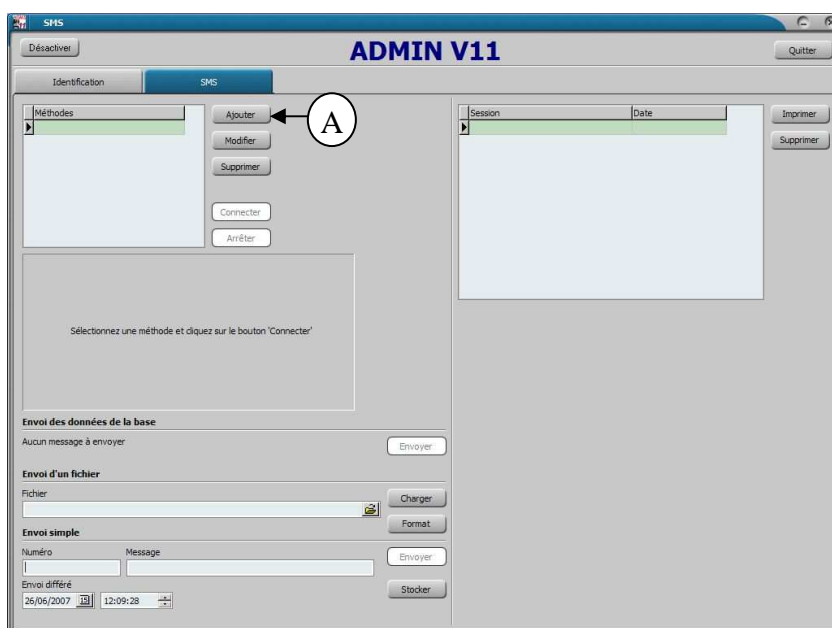
Une solution pour l'utilisation du logiciel SMS

Attention : les messages SMS ne doivent pas dépasser 160 caractères.

CONFIGURATION :

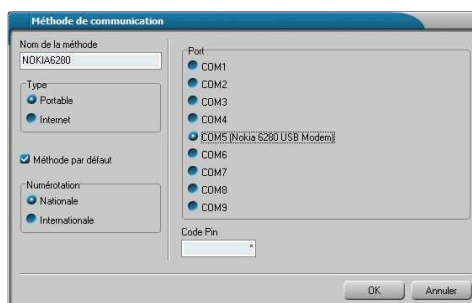
Méthode 1 : Utilisation de votre forfait pour la facturation des SMS envoyés

- 1) Branchez votre modem ou votre téléphone portable à l'aide de son câble sur votre machine, un modem doit apparaître dans le gestionnaire de périphériques (voir documentation du modem / téléphone portable)
- 2) Lancez le logiciel SMS.



Dans le cadre « méthode »

- 3) Cliquez sur 'Ajouter' (A)
- 4) Saisissez un nom (ex 'nokia6280', 'motoV3'...)
- 5) Type 'portable' pour les gsm et les modems
- 6) Pour les modems, saisissez le code pin de la carte SIM

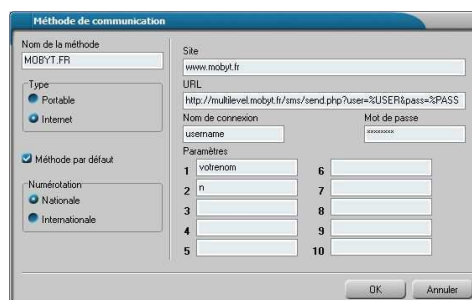


Méthode 2 :

Utilisation d'un forfait d'un compte internet

- 7) Achetez un forfait de SMS sur un site internet (ex. : www.mobyt.fr, www.smsbox.fr, www.smsmode.com ...)
- 8) Dans le logiciel SMS : Cliquez sur 'Ajouter' (A)

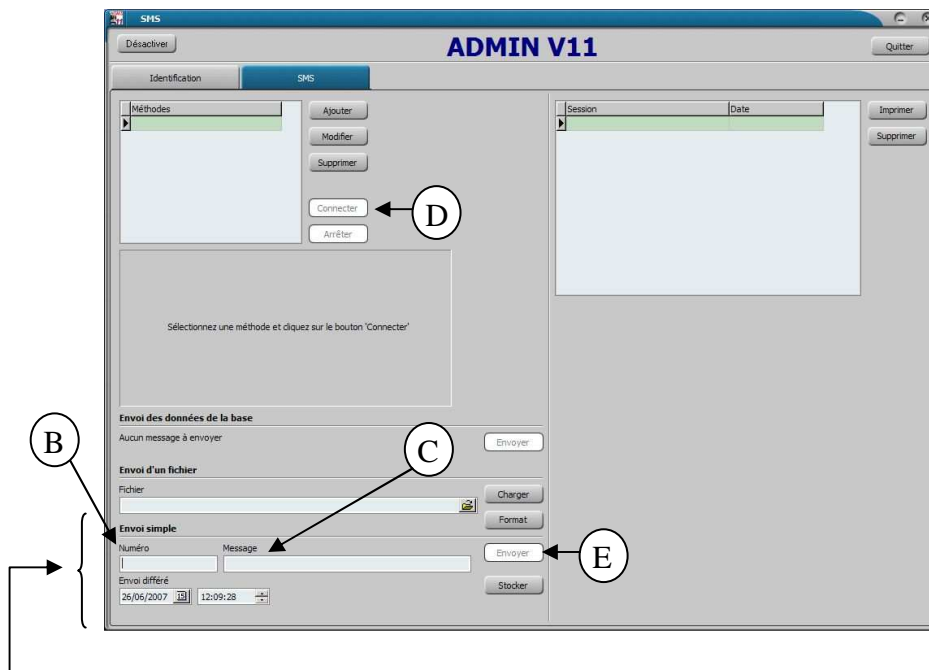
- 9) Type 'internet'
- 10) Remplissez les cases de droite en suivant les indications qui vous ont été fournies lors de l'achat des SMS



ENVOI :

Envoi d'un SMS (envoi simple)

- 1) Lancez le logiciel SMS.



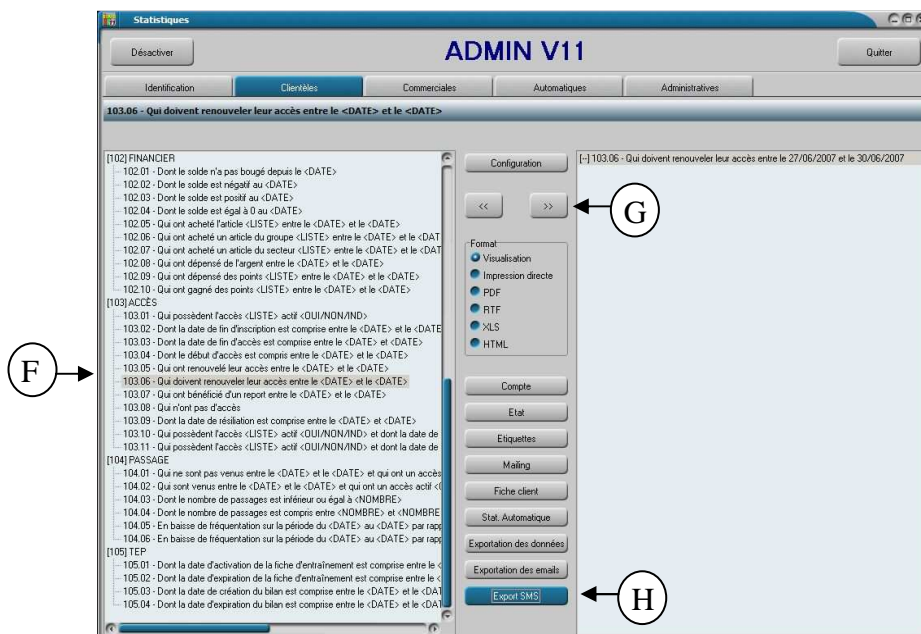
Dans la partie 'envoi simple'

- 2) Saisissez le numéro du destinataire (B)
- 3) Saisissez le message (C)
- 4) Cliquez sur 'connecter' (D)
- 5) Cliquez sur 'envoyer' pour envoyer le message (E)

Envoi d'un mailing

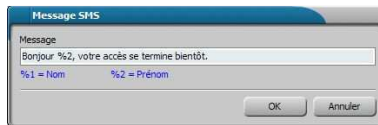
Etape 1 : Préparation du fichier – liste d'emails :

- 6) Lancez le logiciel « Statistiques »

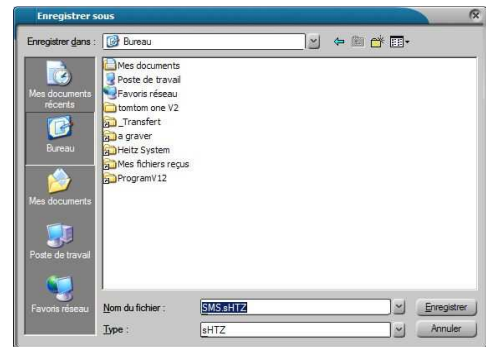


- 7) Choisissez votre critère (ex. : 103.06, clients qui doivent se réabonner) (F)
- 8) Cliquez sur la double flèche qui pointe vers la droite (G) et saisissez les réglages
- 9) Cliquez sur 'export SMS' (H)

10) Saisissez le message



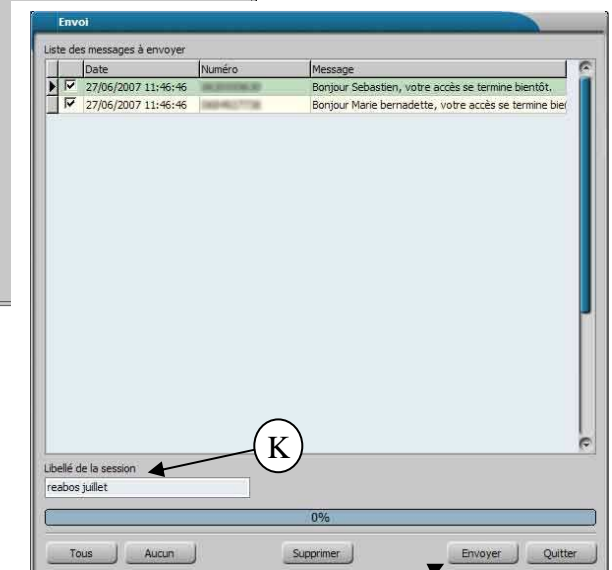
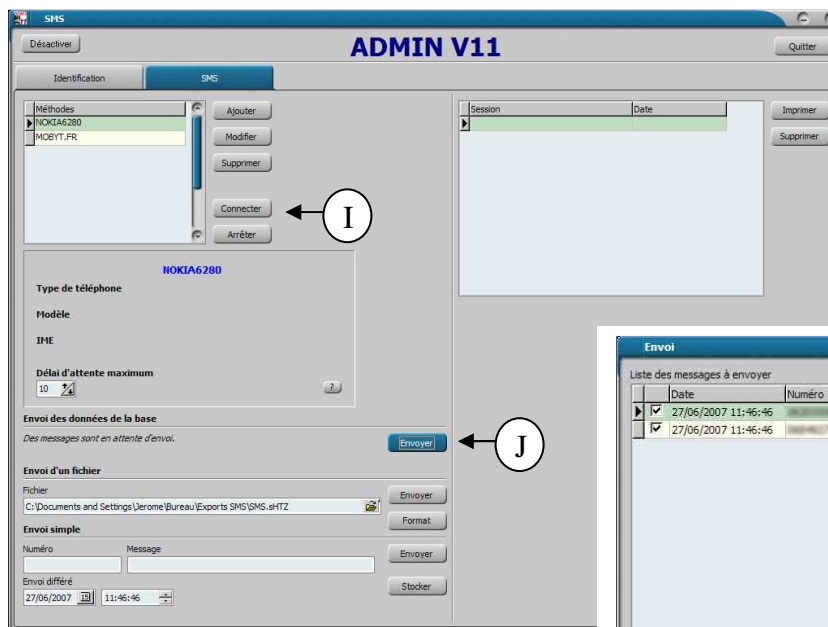
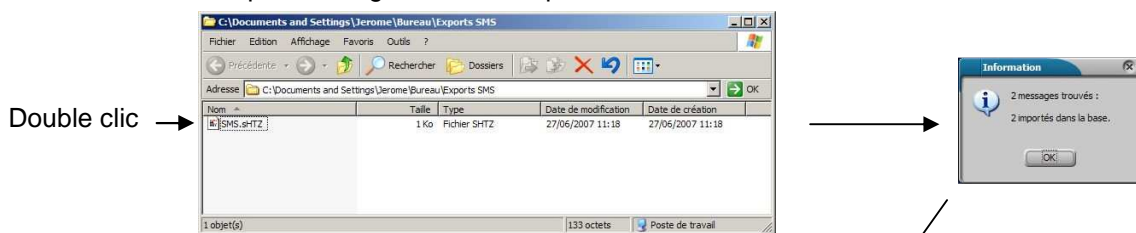
11) Enregistrez le fichier (Sur le bureau par exemple)



La fenêtre de fin vous indique le nombre d'exports effectués et le nombre d'ignorés (clients sans n° de portable)

Etape 2 : Envoi du fichier (Celui qui a été enregistré sur le bureau)

12) Faites un double clic sur le fichier que vous venez d'enregistrer sur le bureau, le logiciel SMS se lance et importe les lignes automatiquement



13) Cliquez sur 'Connecter' (I)

14) Dans la partie 'Envoi des données de la base' Cliquez sur 'Envoyer' (J)

15) Saisissez un nom pour la session (K)

16) Cliquez sur 'Envoyer' (L)