



Installation d'une Douchette Code Barre DATALOGIC

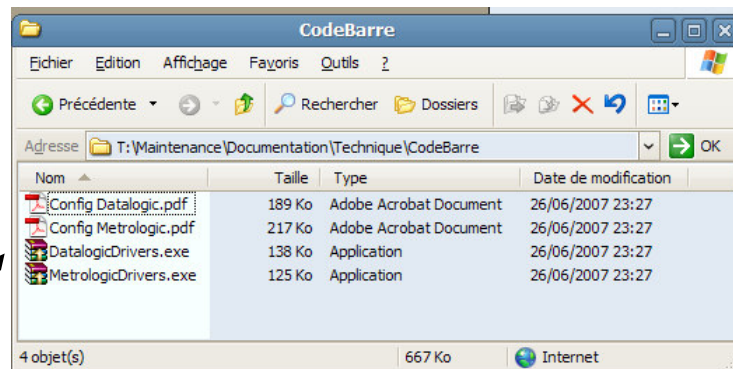
- 1) Insérez le CDROM dans le lecteur. Patientez quelques instants, cette fenêtre doit apparaître



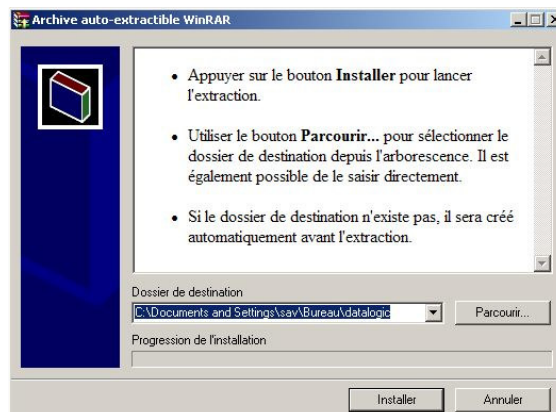
Si cette fenêtre apparaît passez au point 3 sinon :

- 2) Cliquez sur le bouton **Parcourir**

- 3) Ouvrez le dossier **Maintenance**,
- 4) Ouvrez le dossier **Documentation**,
- 5) Ouvrez le dossier **Technique**,
- 6) Ouvrez le dossier **Code Barre**,



- 7) Double cliquez sur le fichier **DatalogicDrivers.exe**,



- 8) Cliquez sur le bouton **Installer** et suivez les instructions d'installation, **Notez le chemin d'installation pour plus tard dans la procédure.** (*Dans mon exemple : c:\Documents and Settings\sav\Bureau\datalogic*).
- 9) Branchez la douchette au port USB choisi.

10) Vous devez passer les codes barres suivant sur la douchette dans cet ordre :

Restore Default

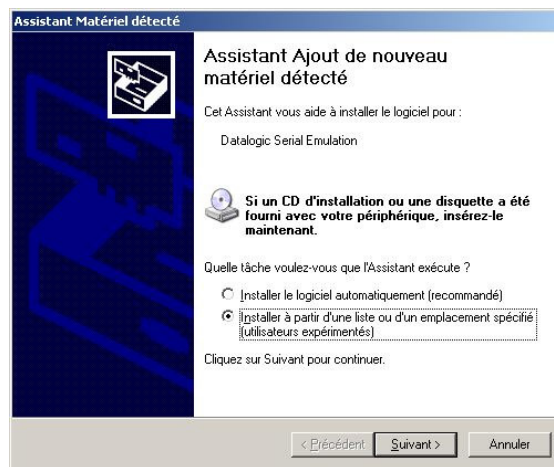


USB-COM*



* Quand vous configurez en mode USB-COM, les fichiers et drivers doivent être installés avec le logiciel de configuration du lecteur, qui peut être téléchargé sur le site <http://www.datalogic.com>.

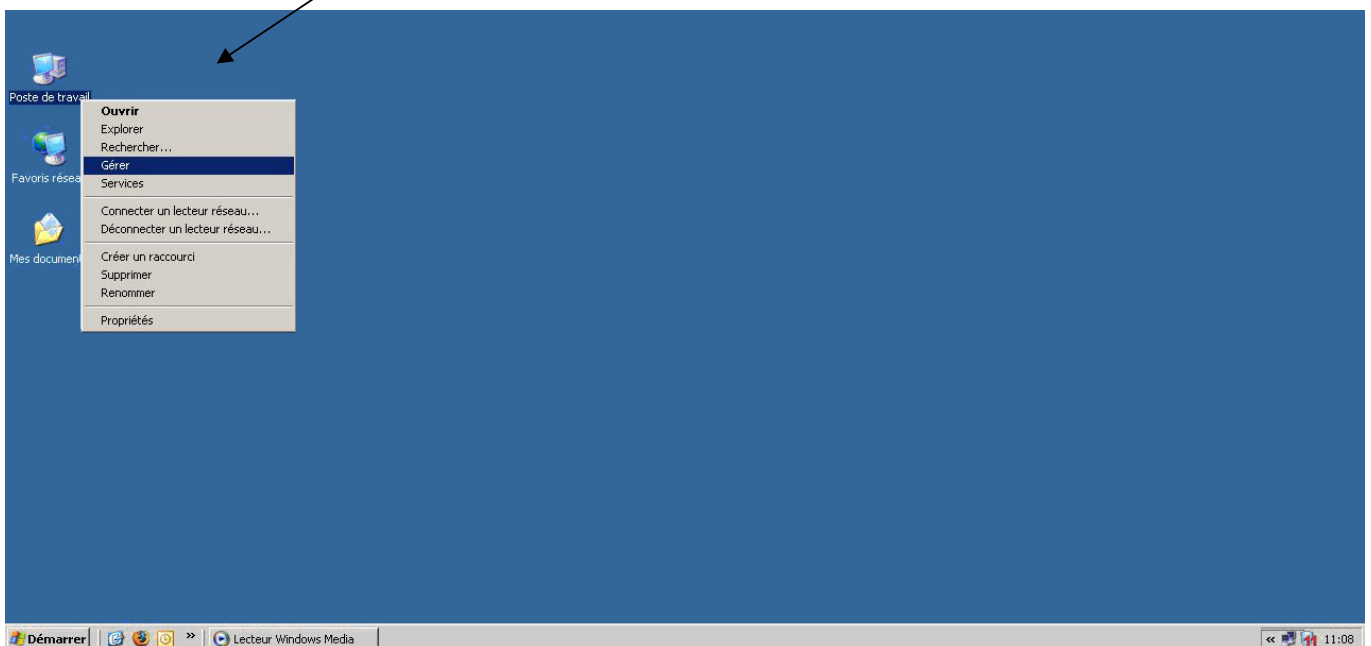
Cette fenêtre apparaît :



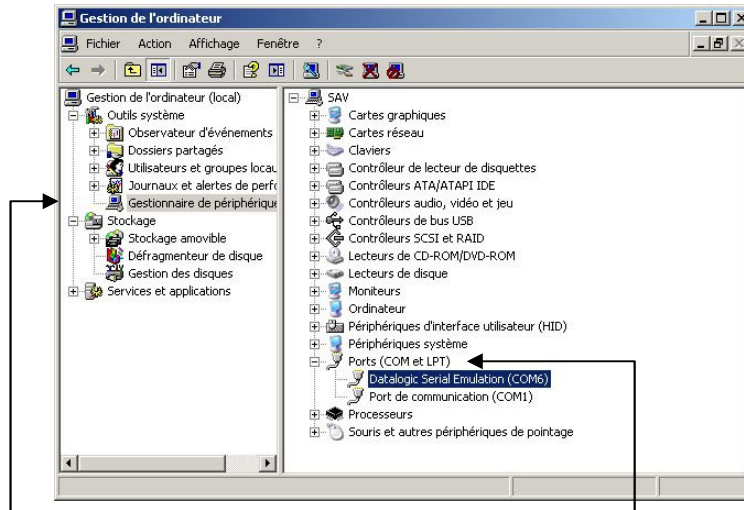
- 11) Cliquez sur le bouton *Suivant* et suivez les instructions d'installation, lors du choix de l'emplacement du driver choisissez le répertoire noté plus haut : (*Dans mon exemple : c:\Documents and Setting\sav\Bureau\datalogic*).
- 12) Continuez de suivre les instructions d'installation.

La douchette vient de s'installer et de créer un port de communication.

- 13) Cliquez avec le bouton de droite de la souris sur *Poste de travail*
- 14) Cliquez sur *Gérer*



Cette fenêtre apparaît.



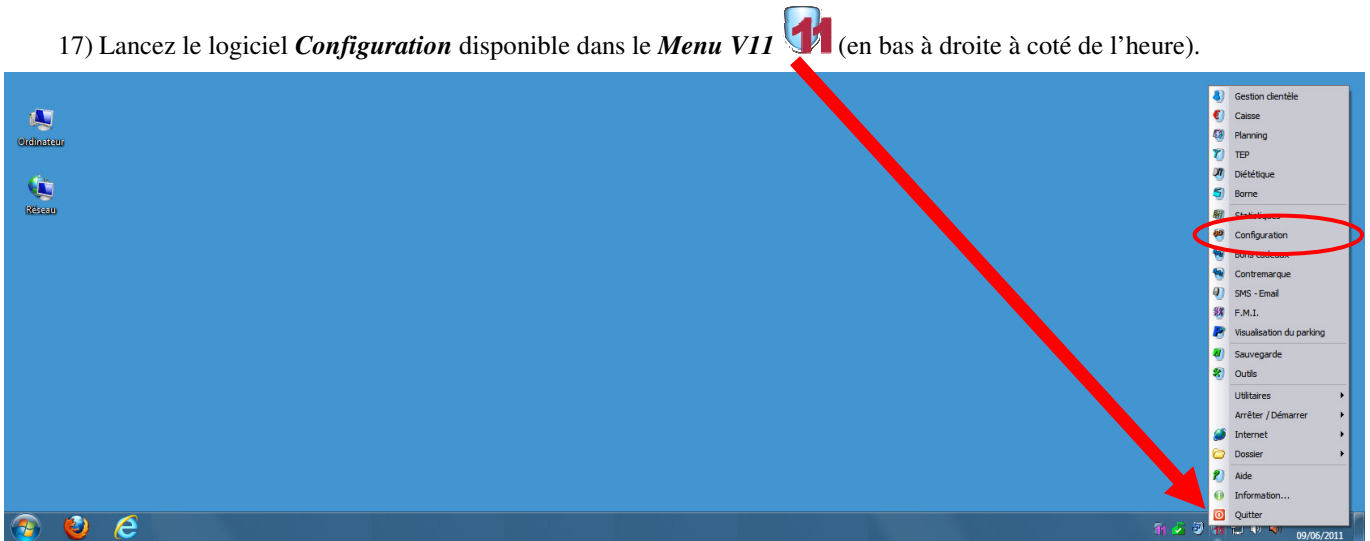
15) Cliquez sur *Gestionnaire de périphériques*

16) Double cliquez sur *Ports (COM et LPT)*

*En dessous apparaissent des lignes, vous pouvez noter le port de communication créé par la douchette.
(Dans mon exemple : Datalogic Serial Emulation (COM6).*

Il faut configurer la douchette dans le logiciel de configuration.

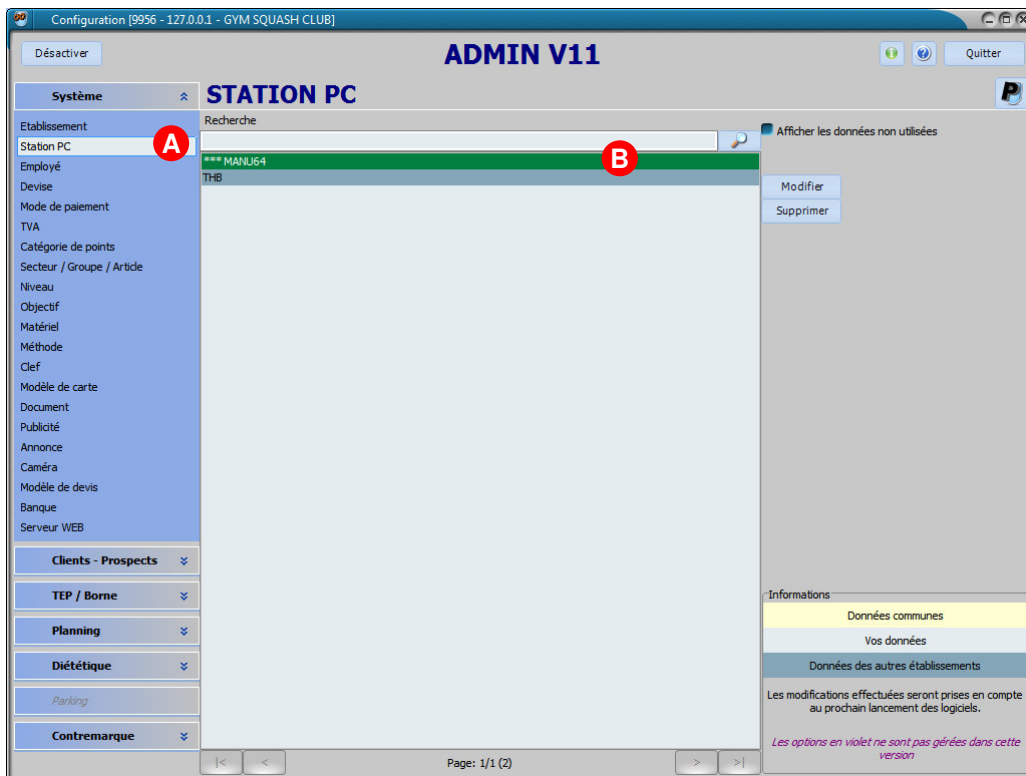
17) Lancez le logiciel *Configuration* disponible dans le *Menu V11* (en bas à droite à coté de l'heure).



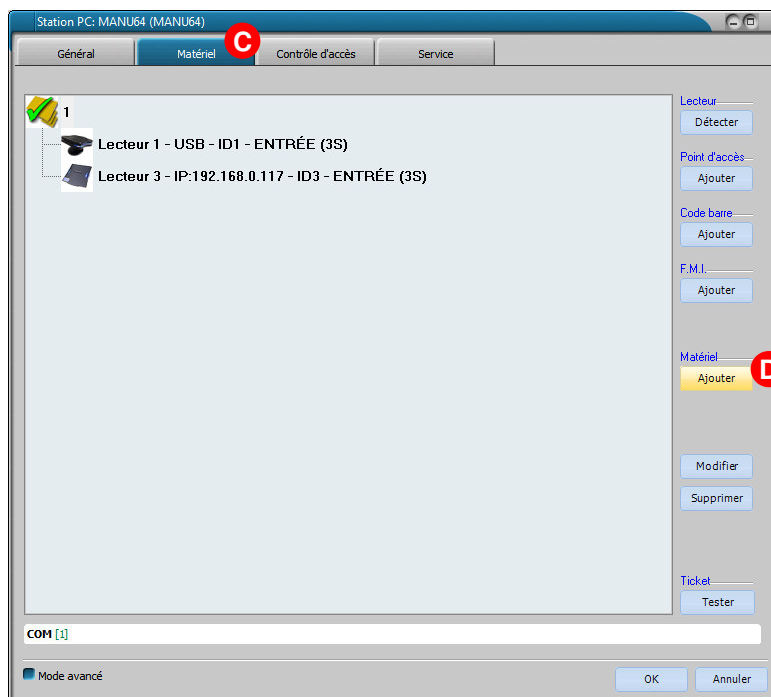
18) Saisissez votre *Nom d'utilisateur* « administrateur » (**ADMIN** par défaut) dans *Identification*

19) Saisissez votre *Code d'utilisateur* « administrateur » (**ADMIN** par défaut) dans *Identification*

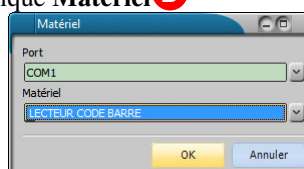
20) puis cliquez sur le bouton *Activer*.



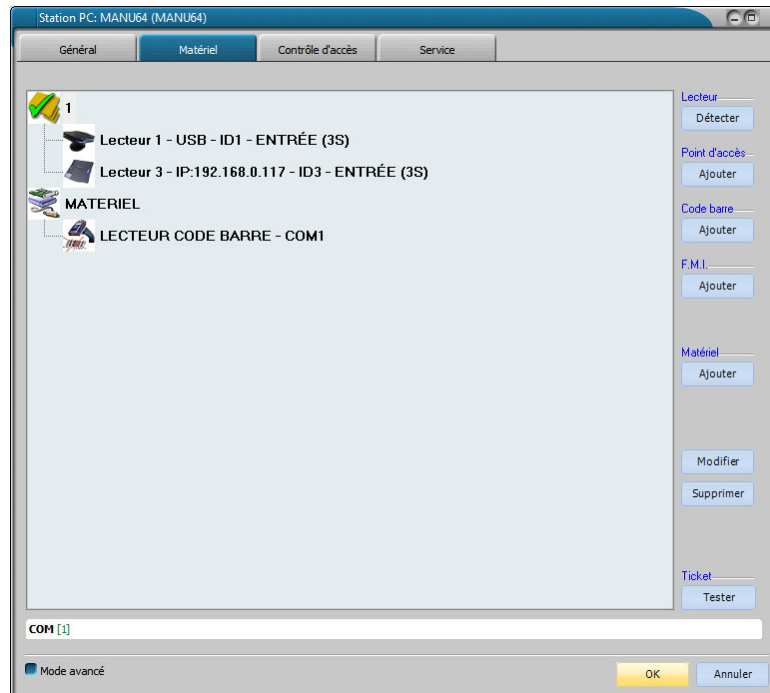
- 21) Dans la partie de gauche dans **Système**, cliquez sur **Station PC**. **A**
- 22) Double-cliquez sur la **station pc** sur laquelle vous vous trouvez et où vous avez branché le ou les lecteurs. **B**
(C'est celle où il y a 3 étoiles devant le nom s'il y en a plusieurs)
- 23) Cliquez sur l'onglet **Matériel**. **C**



- 24) Cliquez sur le bouton **Ajouter** dans la rubrique **Matériel**. **D**



- 25) Choisissez le **Port** de communication (dans mon exemple le **COM1**)
- 26) Choisissez le **Matériel** (dans mon exemple le **LECTEUR CODE BARRE**)
- 27) Cliquez sur **OK**



- 28) Cliquez sur **OK**
- 29) **Quittez le logiciel Configuration et REDEMARREZ les logiciels de Caisse et de Gestion clientèle.**

Les modifications de la configuration ne sont prises en compte qu'au démarrage des logiciels de Caisse et de Gestion Clientèle.